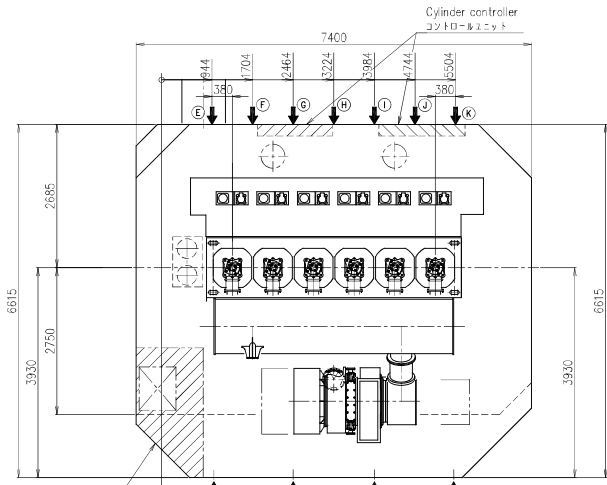


SPRINGS		BALANCE		UNDER		UNDER		UNDER		UNDER		PREVIOUS DRAWING			
1:1		1:1		6:3		6:3		6:3		6:3		U1-0M010			
REVISIONS													DATE	ZONE	APP. CHECK. DRAWN
NO.	UC NO.	DESCRIPTION										DATE	ZONE	APP. CHECK. DRAWN	
A	UC13976	・防振ステー符号をアルファベット表記に変更した。 ・Tier3(LP-SCR)を追加した。										2022.7.27	木下	吉川 甘利	
B3	UC14495	・EGBバルブ用管を追加。 ・13.704増とした。 ・及び管径追加。										2023.8.25	木下	吉川 甘利	

1
2
3
4
5
6

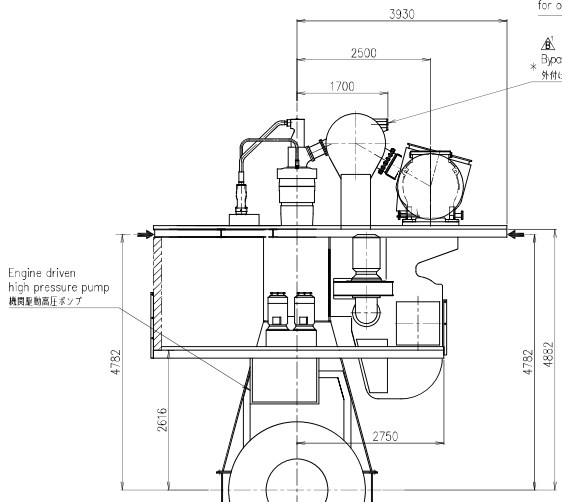
①



*: In the case of external EGB valve equipped.
*: 外付けEGBバルブを装備する場合。

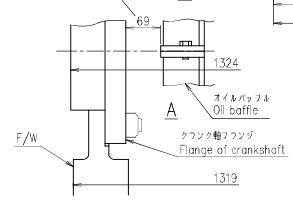
Removable platform for overhauling A/C.

By-pass pipe for external EGB valve.
* 外付けEGBバルブ用バイパス管



DRIVING END
出力軸側より見る

クランク軸のフランジ面と主機本体の隙けを最小に保ちます
Min. clearance between flange of crankshaft and engine body.



EXHAUST SIDE
排気側より見る

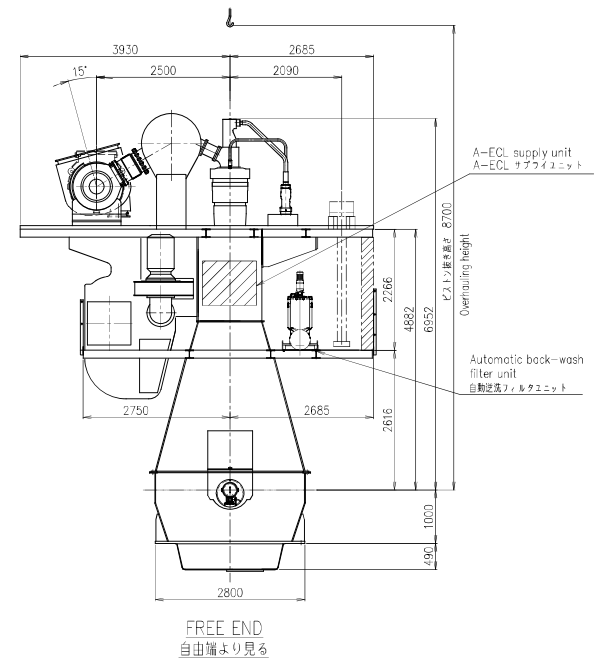
Position of engine stay attachment.

← : 防振ステー配置位置

Type	Total	Exh. side						Pump side						
		A	B	C	D	E	F	G	H	I	J	K		
CASE1 Friction	3	○	×	○	○	×	×	×	×	×	×	×	×	×
CASE2 Friction	3	○	×	○	×	×	×	×	×	×	×	×	×	×
CASE3 Hydraulic	4	○	×	×	×	×	×	×	×	×	×	×	×	×
CASE4 Friction	4	×	×	×	×	×	×	×	×	×	×	×	×	○
CASE5 Friction	3	×	×	×	×	×	×	×	△	△	△	△	△	△
CASE6 Friction	4	×	×	×	×	×	×	△	○	△	△	△	△	△

○: Standard position
△: Optional position
Optional position can be applied as below.
(H) → (G) or (I)
(G) → (F) or (H)
(I) → (H) or (J)

PLAN
平面図



FREE END
自由端より見る

A-ECL supply unit
A-ECL サブユニット

Automatic back-wash filter unit
自動逆流フィルタユニット

1		GENERAL ARRANGEMENT (OUTLINE)		全機装置外形図		1-PIECE TOTAL		QUANTITY PER SET	
PART NO.	MARK	DESCRIPTION	MATERIALS	WEIGHT (kg)	WEIGHT (kg)	WEIGHT (kg)	WEIGHT (kg)	WEIGHT (kg)	WEIGHT (kg)
開発部		江戸		6UEC42LSH-Eco/-LPSCR		GENERAL ARRANGEMENT (OUTLINE)		1/1	
APPROVED	木下	甘利		全機装置外形図		(MET48MB×1)		00-00	
CHECKED	吉川	甘利		DATE/DRAWN		2021.12.14		DRAWING NO.	
DRAWN	甘利	DATE/DRAWN		SCALE		1/50		DRAWING NO.	
1st ANGLE PROJECTION		SCALE		1/50		DRAWING NO.		U1-0M032	
DATE/DRAWN		2021.12.14		DRAWING NO.		U1-0M032		REV. NO.	
SCALE		1/50		DRAWING NO.		U1-0M032		REV. NO.	

THIS DRAWING IS THE PROPERTY OF JAPAN ENGINE CORPORATION AND SHALL NOT BE REPRODUCED, NOT BE USED TO FURNISH ANY INFORMATION FOR ANY DRAWINGS OR APPARATUS EXCEPT FOR THE CASE WHERE JAPAN ENGINE CORPORATION AGREES WITH WRITTEN MATERIALS.