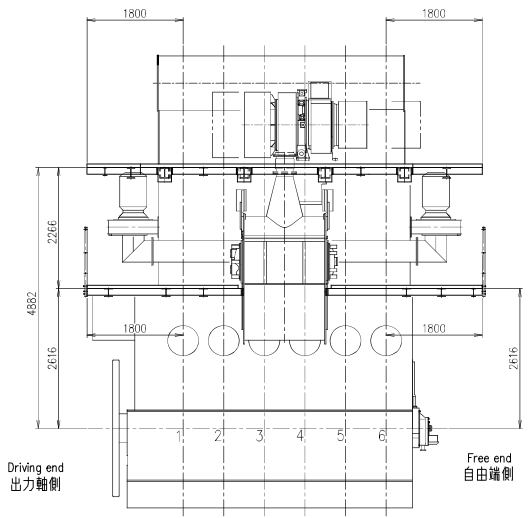
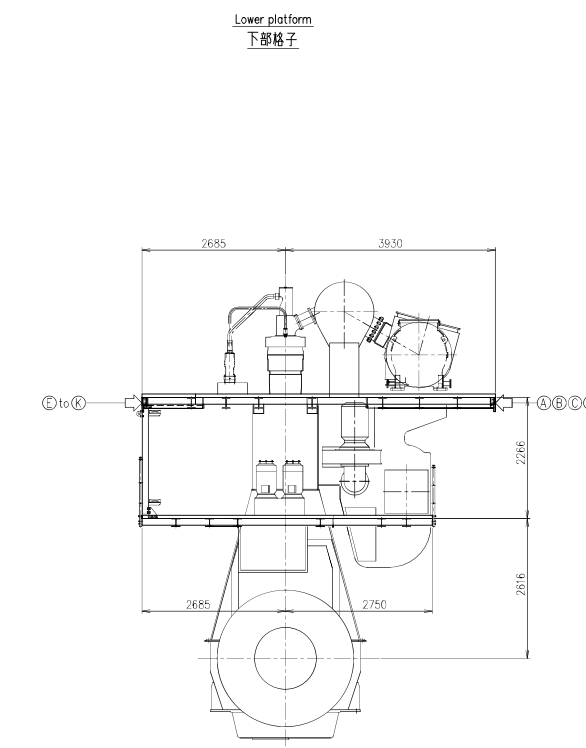
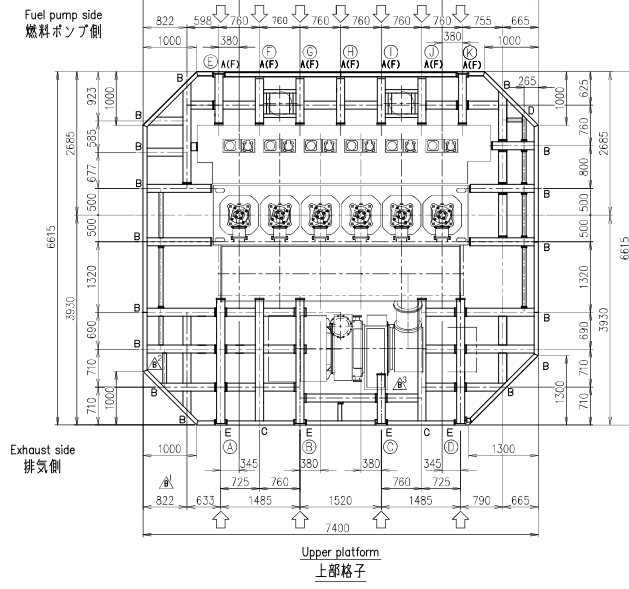
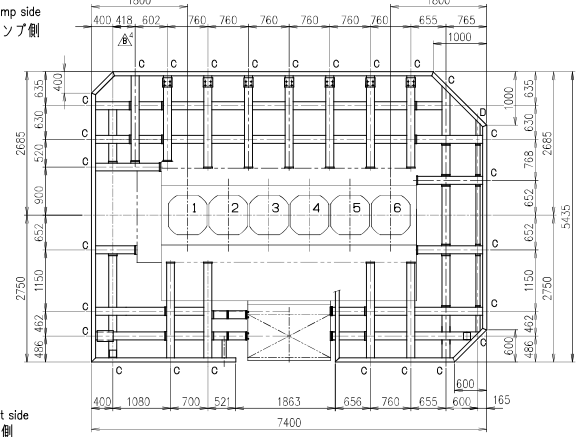
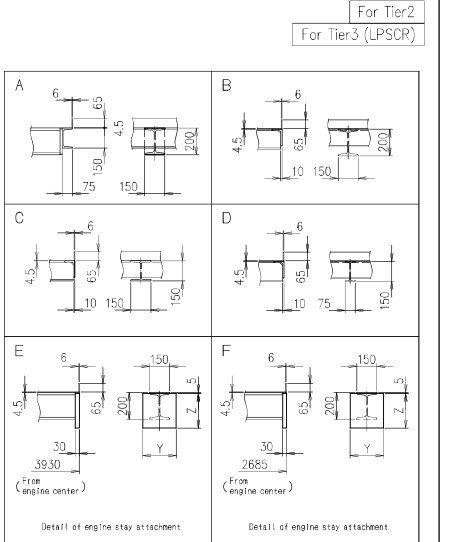


DATE	NO.	DESCRIPTION	DATE	NO.	DESCRIPTION
2021.12.21	1	DRIVING END	2023.7.28	1	REVISIONS

REV.	DATE	DESCRIPTION	DATE	NO.	DESCRIPTION
A	2023.3.10	変換位置を変更した。	2023.3.10	1	DRIVING END
B4	2023.7.28	上部格子非気密状態を修正した。寸法誤記を訂正した。	2023.7.28	1	DRIVING END



Position of engine stay attachment.
 ◀: 防振ステー配置可能位置

Case	Type	Total	Y	Z	Exn. side											Pump side										
					(A)	(B)	(C)	(D)	(E)	(F)	(G)	(H)	(I)	(J)	(K)	(A)	(B)	(C)	(D)	(E)	(F)	(G)	(H)	(I)	(J)	(K)
CASE1	Friction	3	175	200	○	○	○	○	○	○	○	○	○	○	○	○	○	○	○	○	○	○				
CASE2	Friction	3	175	200	○	○	○	○	○	○	○	○	○	○	○	○	○	○	○	○	○	○				
CASE3	Hydraulic	4	250	260	○	○	○	○	○	○	○	○	○	○	○	○	○	○	○	○	○	○				
CASE4	Friction	4	175	200	○	○	○	○	○	○	○	○	○	○	○	○	○	○	○	○	○	○				
CASE5	Friction	3	175	200	○	○	○	○	○	○	○	○	○	○	○	○	○	○	○	○	○	○				
CASE6	Friction	4	175	200	○	○	○	○	○	○	○	○	○	○	○	○	○	○	○	○	○	○				

- 備考**
- 次のものは、係数範囲に含まれません。
 (A) 上部格子用外側支柱及び両手摺
 (B) 梯子(フロア) ↔ 下部格子及び、下部格子 ↔ 上部格子
 - 数値は4.5mmを標準とする。

- Remarks**
- Following shall be supplied by the shipbuilder.
 (A) Handrail and props on upper platform
 (B) Large stairs between upper- and middle- and lower- platforms.
 - Plate thickness of platform
 Upper platform t=4.5
 Lower platform t=4.5

1
2
3
4
5
6

DEVIATION	AXIAL POSITION	RAI	RAI	RAI	RAI	RAI	RAI	RAI	RAI	RAI	RAI	RAI	RAI	RAI
NO.	NO.	NO.	NO.	NO.	NO.	NO.	NO.	NO.	NO.	NO.	NO.	NO.	NO.	NO.
1	2	3	4	5	6	7	8	9	10	11	12	13	14	15

ACAD

1 Platform arrangement 格子配置図				DATE	2021.12.21	DRIVING NO.	U6-6M219
PART NO.	REV.	DESCRIPTION	MATERIALS	SCALE	1:50	REV. NO.	B
開発部		6UEC42LSH-Eco		DRIVING NO.		U6-6M219	
江戸		Platform arrangement		DATE		2023.12.21	
木下		(MET48MB x1)		SCALE		1:50	
CHECKED 吉川		格子配置図		DATE		2021.12.21	
DRAWN 甘利		(MET48MB x1)		SCALE		1:50	
DRAWN		1/1		DATE		2021.12.21	
DRAWN		00-00		SCALE		1:50	

1st ANGLE PROJECTION
 Material shall comply with JIS (Japan Industrial Standard).
 Material shall comply with JIS unless otherwise specified.

JAPAN ENGINE CORPORATION